

Antwort

Die Teilnehmerzahl ist begrenzt.

Um Voranmeldung per E-Mail oder Fax bis zum 18. Mai 2007 wird gebeten.

Fax: 0231 / 9742 - 4444

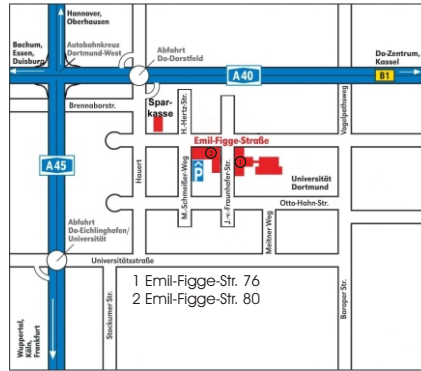
E-Mail: kontakt@roteg.de

Name
Firma
Straße
PLZ / Ort
Telefon
Fax
E-Mail

Die Teilnahmegebühr beträgt 142,50 €. Im Preis enthalten sind ein Mittagessen, Konferenzgetränke und Tagungsunterlagen.

Stornierungen sind schriftlich bis zum 21.05.2007 kostenlos möglich.

So finden Sie uns:



Anreise mit dem Auto

Parkmöglichkeiten stehen in der Tiefgarage des Gebäudes 2 (Einfahrt Martin-Schmelßer-Weg) des TechnologieZentrum Dortmund zur Verfügung.

Anreise mit dem Zug

Anfahrt mit der Bahn vom Hbf Dortmund mit der S-Bahn Linie 1, Richtung Bochum / Düsseldorf, Haltepunkt Universität (Fahrzeit ca. 7 Minuten). Verbindung zum TechnologieZentrum über H-Bahn-Linie Richtung TechnologieZentrum.

roteg mbH

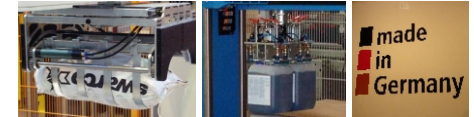
Frau Susanne Schlameuß
Emil-Figge-Straße 76
44227 Dortmund

Telefon: 0231 / 9742 - 380

Fax: 0231 / 9742 - 4444

E-Mail: kontakt@roteg.de

<http://www.roteg.de>



Einladung
zum RACe Workshop

Palettierroboter: Intelligente Lösungen für das Kommissionieren und Palettieren

Donnerstag, 24. Mai 2007

Workshop

Das Thema Roboter ist interessant und zukunftsweisend, auch zeichnen sich enorme Wachstumspotentiale ab. Industrieroboter werden zunehmend als sinnvolle Ergänzung bei der Automatisierung von Handhabungsvorgängen entdeckt.

In kommunikativer Workshop-Atmosphäre stellen wir Ihnen innovative Lösungen vor und bieten Ihnen beste Voraussetzungen für schnelle Kontakte und direkte Gespräche zwischen Experten aus Entwicklung, Konstruktion und Produktion.

Ort: TechnologieZentrumDortmund
Emil-Figge-Str. 76 - 80
44227 Dortmund

Datum: Donnerstag, 24. Mai 2007
Beginn 10:00 Uhr

Vorträge

10:00 Uhr roteg mbH: Herr Dr.-Ing. Thomas Graefenstein
Ein Überblick auf den aktuellen Robotermarkt

- Kinematiken und Steuerungstechniken
- Robotersteuerungen und Programmiersprachen
- Beispiel automatisierter Palettierlösungen
An konkreten Beispielen werden realisierte Systemlösungen vorgestellt

11:00 Uhr K-Robotix GmbH: Herr Rolf Peters
Roboterinsatz in der Lebensmittelindustrie und Großverpflegung

- Roboter - Technologie und Anwendungen
- Roboterunterstützte Menükomposition
- Robotik - Pack - Line / Integration von Robotik und Automation
- Hygienische Produkthandhabung im Lebensmittelbereich

12:00 - 12:45 Uhr Mittagessen

12:45 Uhr Förster & Krause GmbH: Herr Hans-Georg Förster
Verbindung Behälterförder- / Robotertechnik

- Behältertransport Zuführung zu einem Roboter-Montage-Zentrum "RMZ"
- automatische Deckelabnahme und Palettierung
- Leerbehälterpalettierung
- Automatisierte Fördertechnik für Leer- und Vollpaletten

13:30 Uhr Fraunhofer Institut für Materialfluss und Logistik:

Herr Dr.-Ing. Thorsten Schmidt
Neue Ansätze für die automatische Kommissionierung

Herr Dr. Schmidt berichtet aus wissenschaftlicher Sicht über neue Greiftechniken sowie Systemlösungen

14:00 - 14:15 Kaffeepause

14:15 - 15:15 Uhr Vorführung
An realen Palettierrobotern wird die Roboterprogrammierung demonstriert

15:15 Diskussion

Partner

roteg

Spezialist für Palettieretechnik, Planungen und Realisation von Sondermaschinen- und Anlagenbau
www.roteg.de



Wir schaffen Verbindungen
www.foerster-krause.de

FÖRSTER & KRAUSE
Innovative Förder- und Logistiktechnik

K-ROBOTIX Kompetenz in Robotik
www.k-robotix.de

Fraunhofer
Institut
Materialfluss
und Logistik

Kompetenter Partner und Ratgeber für innerbetriebliche Logistik, Verkehrskonzepte und Unternehmensstrategien
www.iml.fraunhofer.de

RACE

Robotik- und AutomatisierungsCenter Dortmund - ein Kompetenzzentrum des TechnologieZentrumDortmund
www.race-do.de